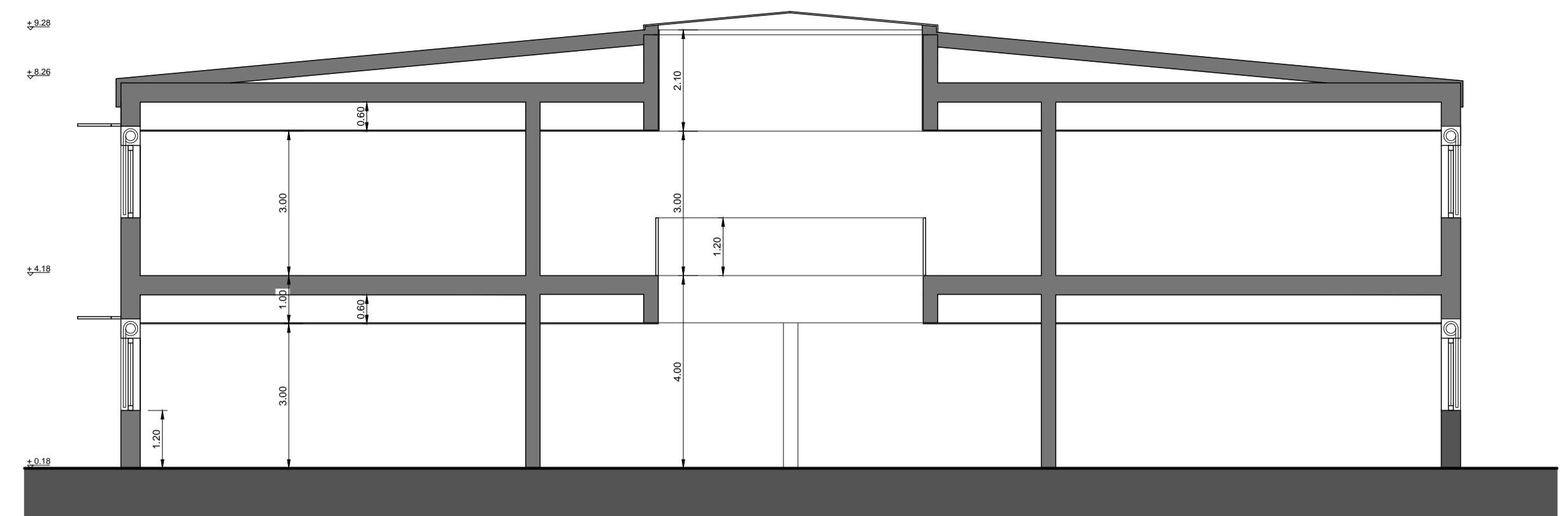
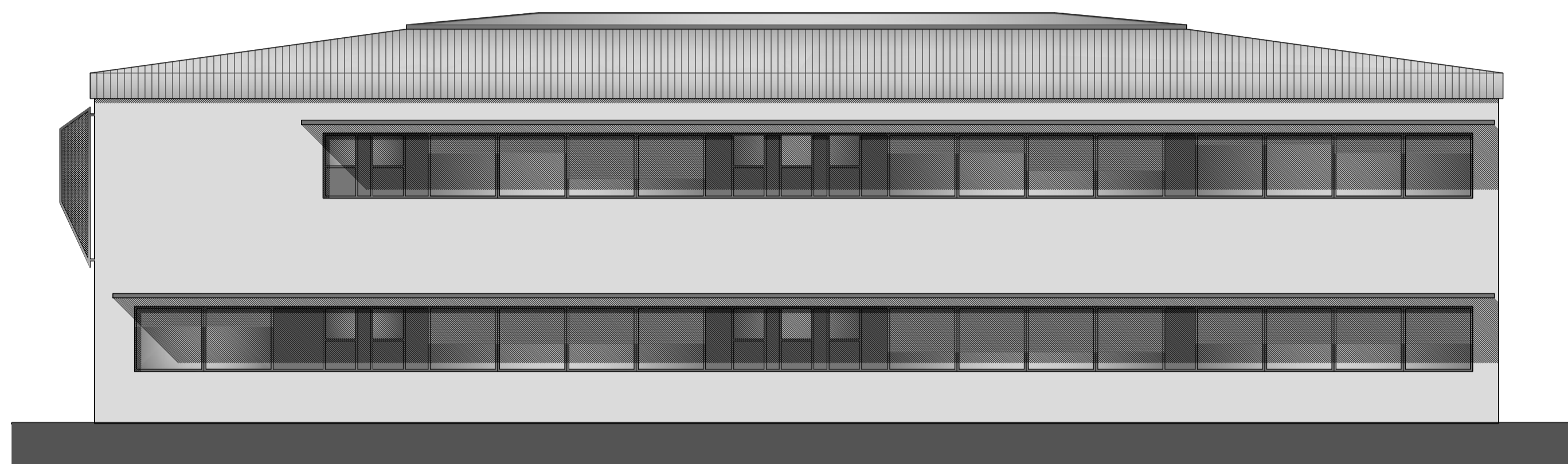


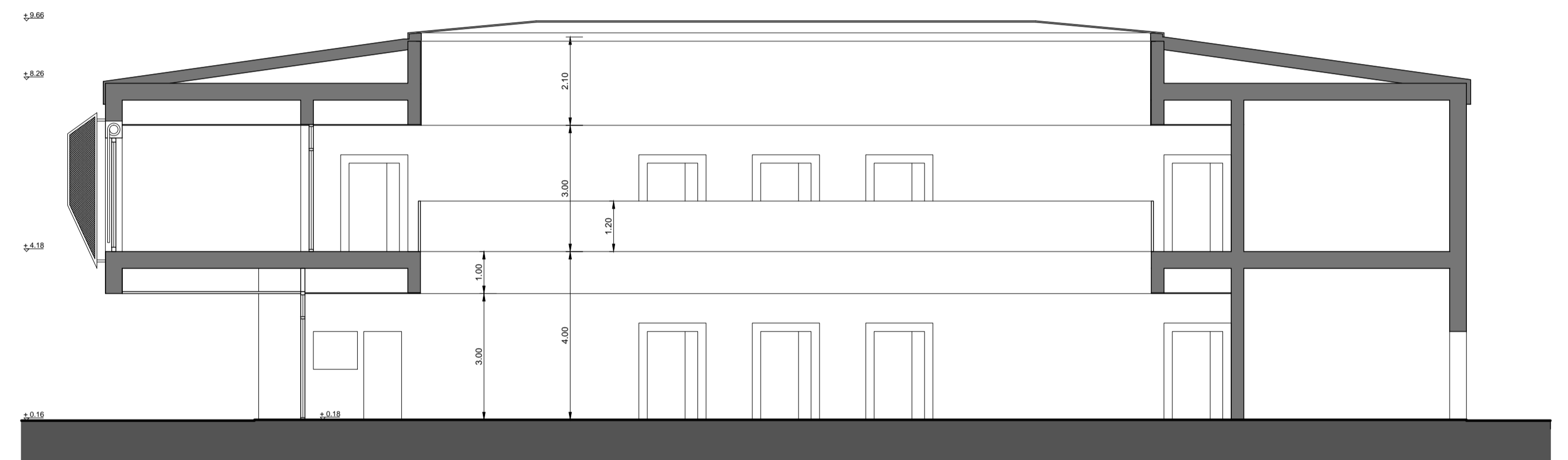
PROSPETTO OVEST



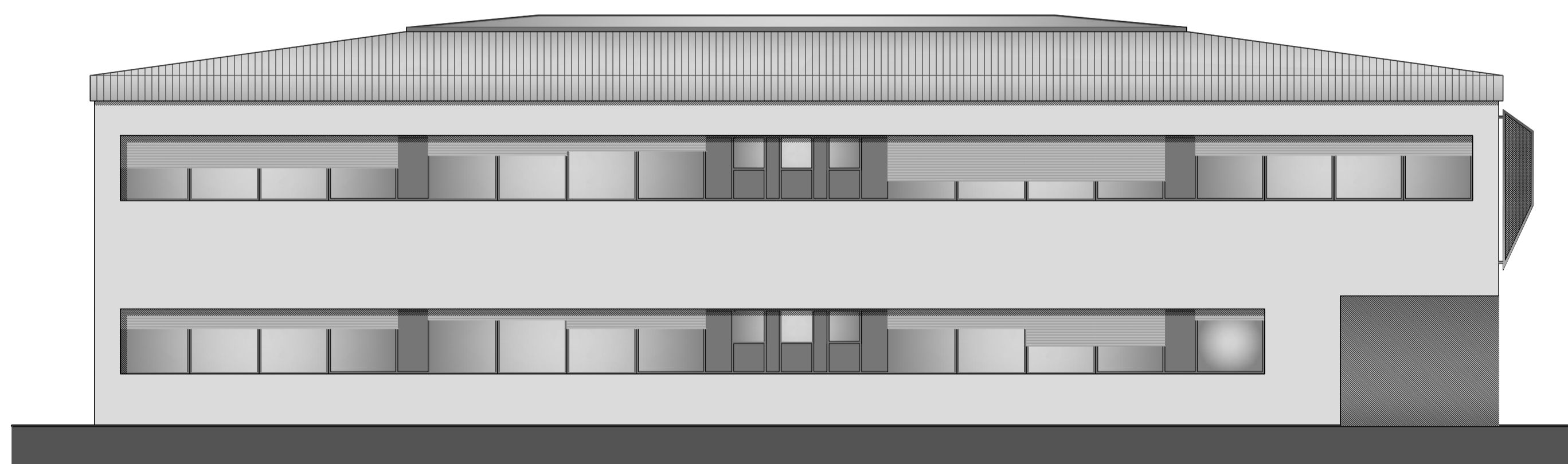
SEZIONE B-B



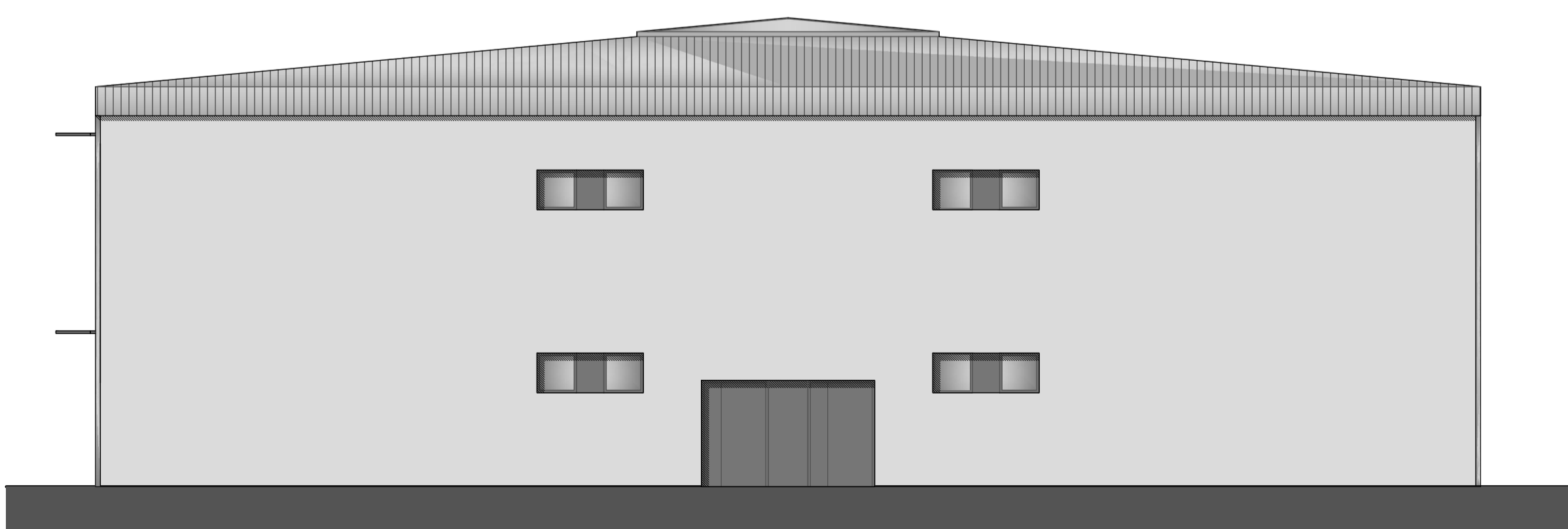
PROSPETTO SUD



SEZIONE A-A



PROSPETTO NORD



PROSPETTO EST



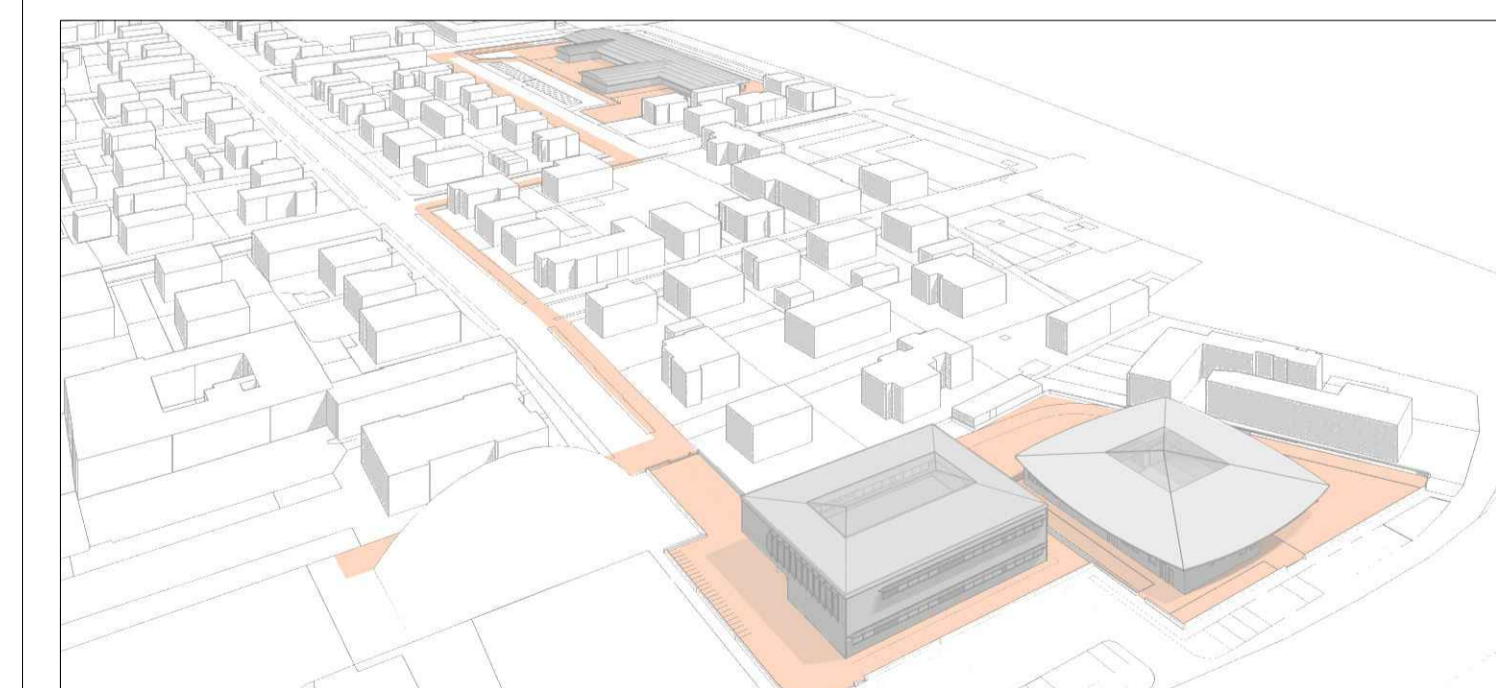
COMMISSARIO DELEGATO

EMERGENZA SISMA REGIONE EMILIA ROMAGNA AI SENSI DELL'ART.1 COMMA 2 DEL D.L. N. 74/2012
STRUTTURA TECNICA COMMISSARIO DELEGATO

COMUNE DI CAMPOSANTO (MO)

PROGETTO E REALIZZAZIONE DI 2 EDIFICI SCOLASTICI-
ADEGUAMENTO DELL' EST ESISTENTE E RIQUALIFICAZIONE
URBANA DEI RELATIVI COLLEGAMENTI CICLO-PEDONALI.

PROGETTO PRELIMINARE



IL R.U.P.

Ing. Manuela Manenti

IL PROGETTISTA

Arch. Alfiero Moretti

GRUPPO DI PROGETTAZIONE

Arch. Michele Mattei
Ing. Mauro Monti
Ing. Dario Benedetto
Ing. Rudy Bertaccini
Arch. Filippo Giacomini
Ing. Graziella Moro
Ing. Susanna Orsi
Ing. Andrea Parenti
Ing. Romano Russo
Ing. Anna Schito
Ing. Silvia Valenti

ELABORATO:

AREA ES - SCUOLA SECONDARIA DI 1° GRADO
PROSPETTI E SEZIONI

Bologna, Marzo 2015

SCALA:

1:100

B6.14